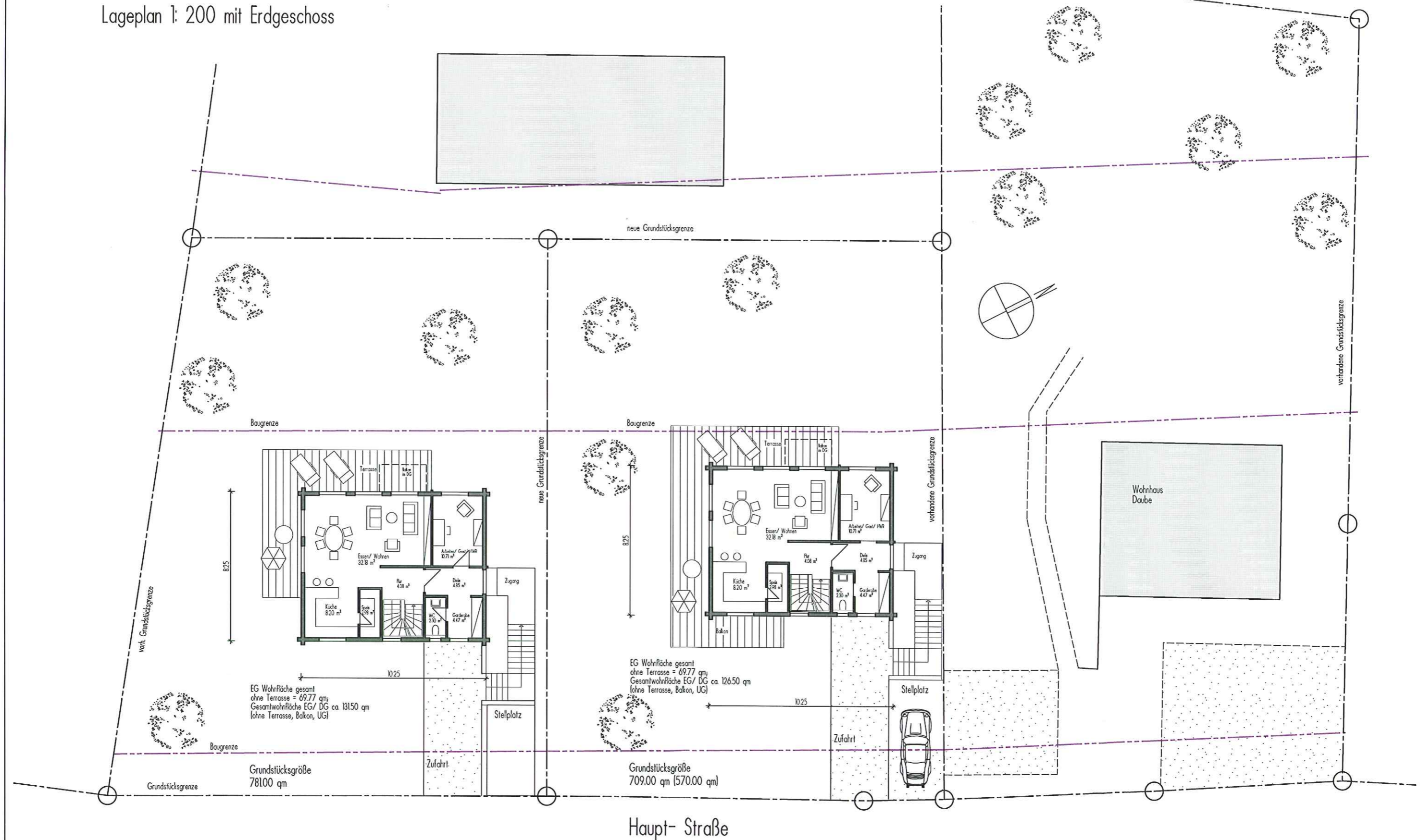


Lageplan 1: 200 mit Erdgeschoss



Gemeinde Niederrissen; Ortsteil Rodder, Bebauungsplan "Im Pulacker Ober'm Weg"; Wohnbebauung Hauptstraße

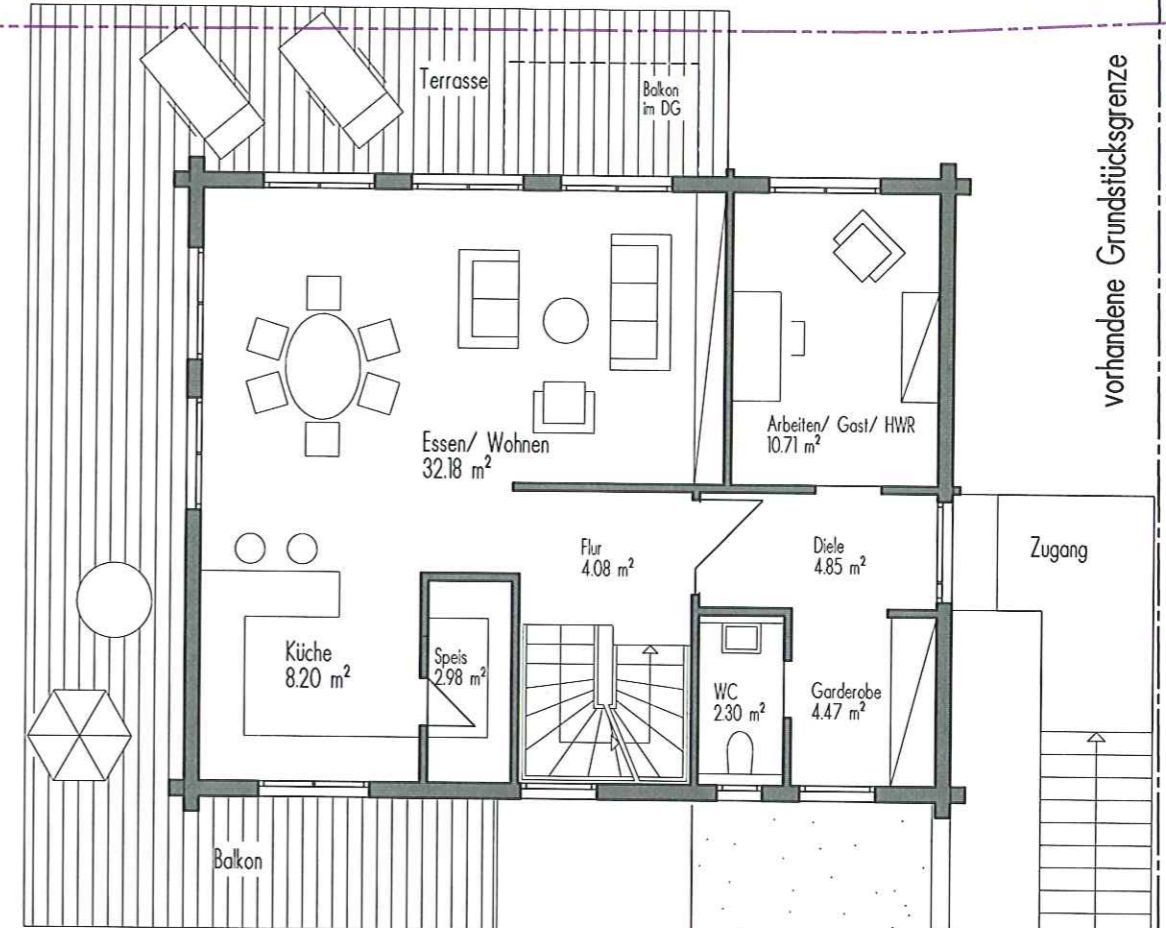
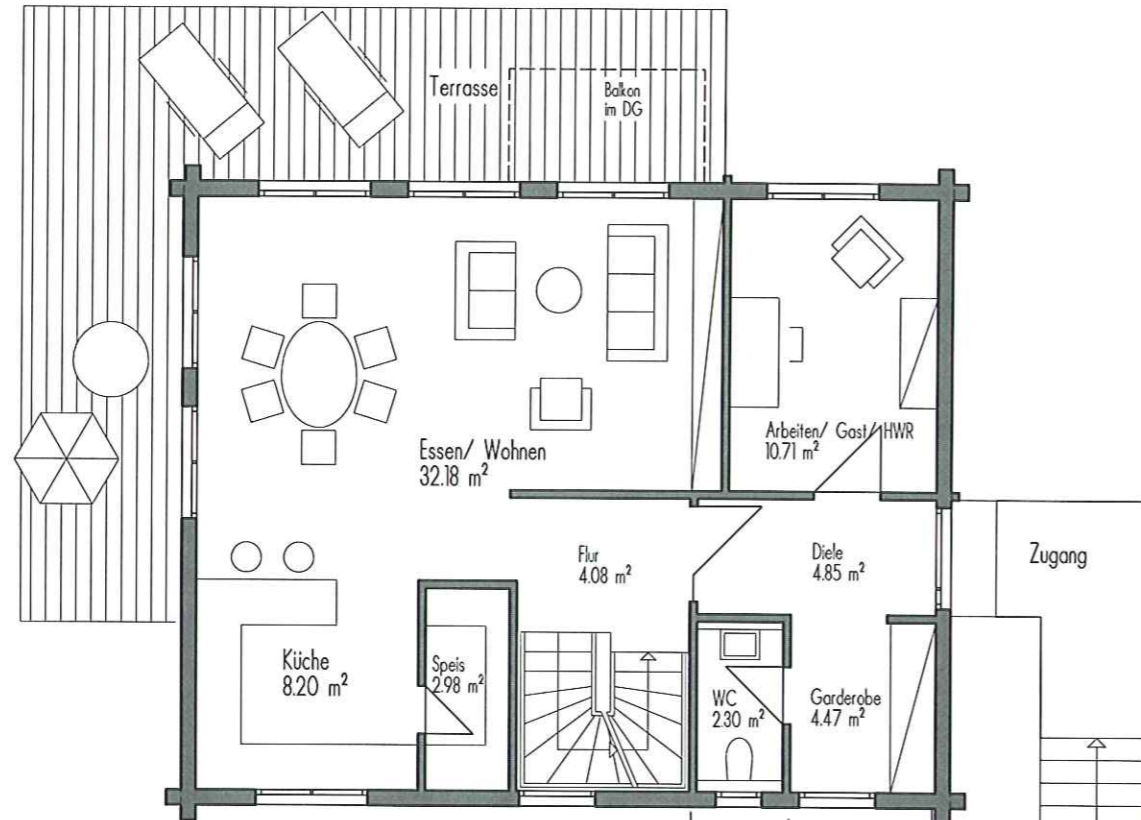


Grundriss EG, Variante A; M: 1:100

Erdgeschoss, Variante B; M: 1:100

Baugrenze

Baugrenze



EG Wohnfläche gesamt
ohne Terrasse = 69.77 qm;
Gesamtwohnfläche EG/ DG ca. 131.50 qm
(ohne Terrasse, Balkon, UG)

EG Wohnfläche gesamt
ohne Terrasse = 69.77 qm;
Gesamtwohnfläche EG/ DG ca. 126.50 qm
(ohne Terrasse, Balkon, UG)

Baugrenze

Grundstücksgröße
781.00 qm

Zufahrt

Stellplatz

Grundstücksgröße
709.00 qm (570.00 qm)

Zufahrt

Stellplatz

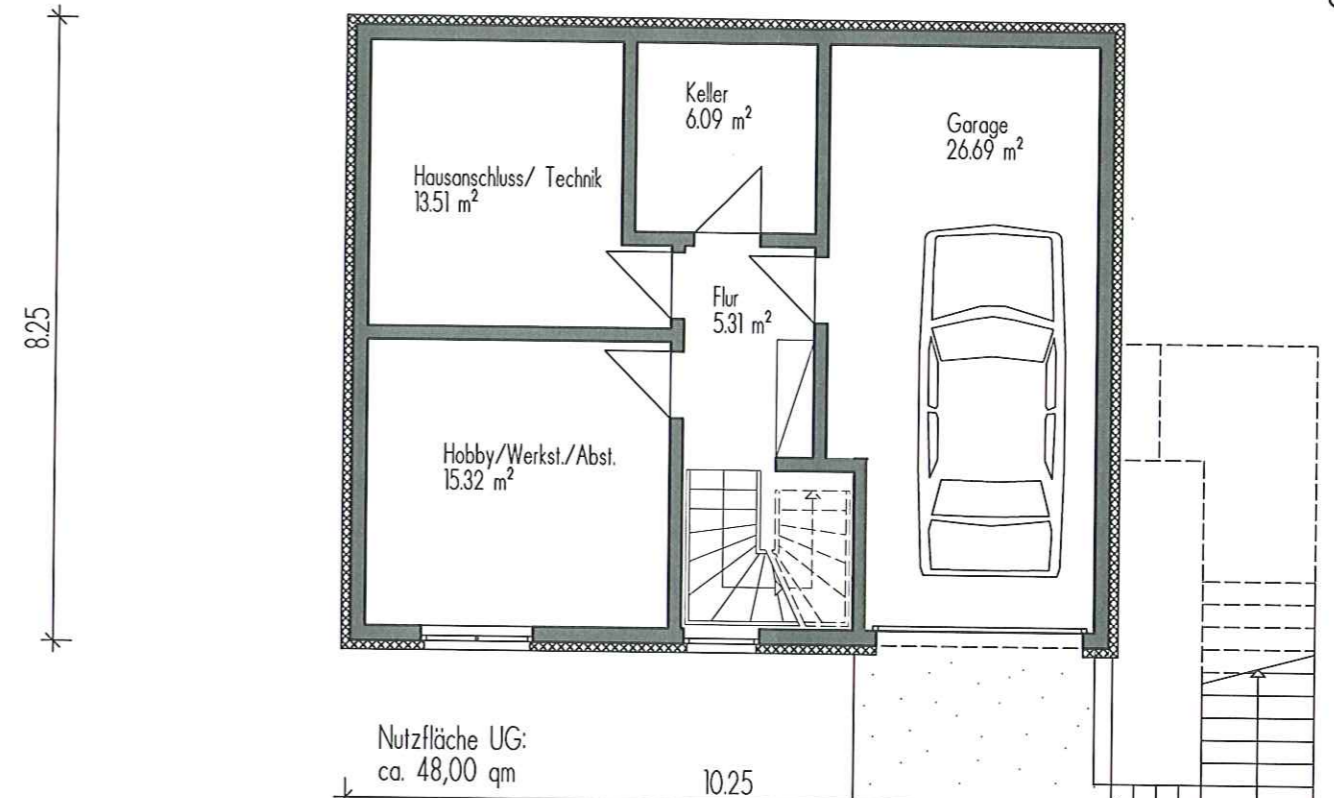
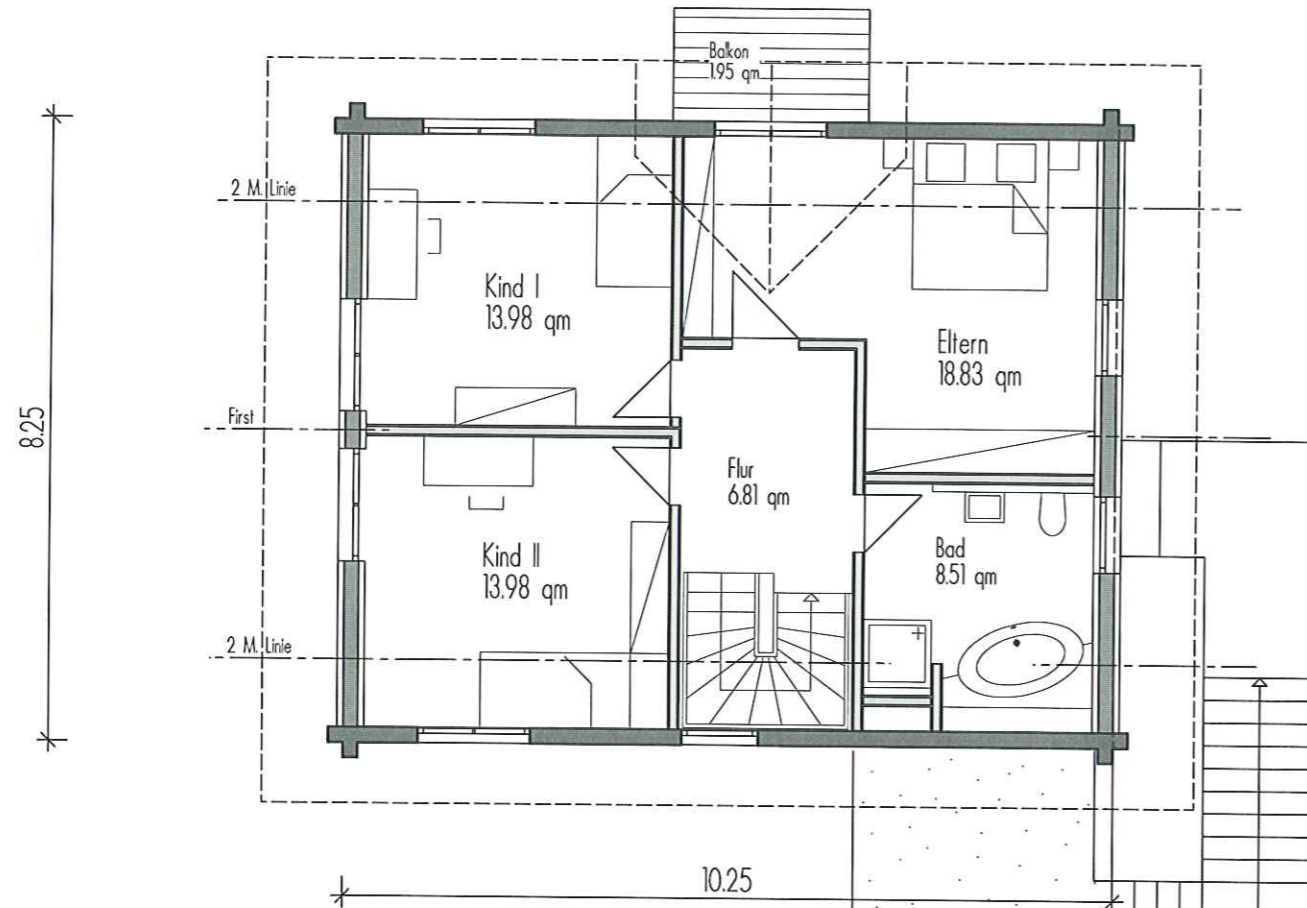
Haupt- Straße

Baugrenze

Baugrenze

Grundriss DG; M: 1:100

Grundriss UG; M: 1:100



Wohnfläche DG
gesamt = 62.11 qm
(ohne Balkon)

Nutzfläche UG:
ca. 48,00 qm

Stellplatz

Stellplatz

Baugrenze

Baugrenze

Zufahrt

Zufahrt



neue Grundstücksgrenze

neue Grundstücksgrenze